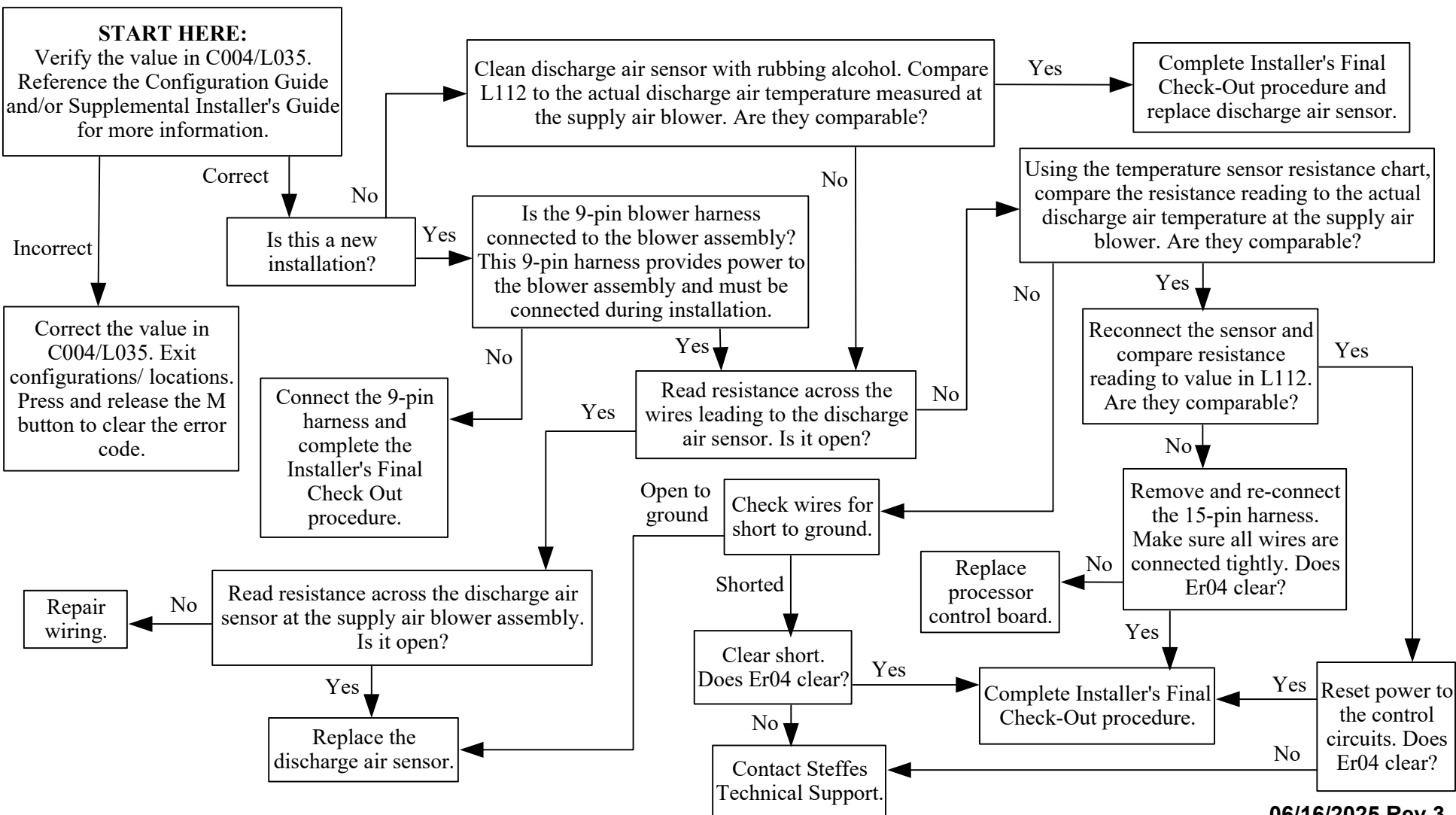


Error 4 (Er04) - 3100/4100/6100/8100 Series

Er04 indicates the discharge air sensor temperature is out of normal operating range. The error generally indicates a dirty or defective sensor, a short or open in the wiring, or a circuit board which is out of calibration. Normal operating range is 25°F/-3°C to 175°F/79°C. Verify accuracy of the discharge air sensor by reading resistance across the sensor wires. Compare the resistance reading to the value in Location 112 (L112) and the Discharge Air/Water Temperature Sensor Resistance chart. Make sure the discharge air sensor wiring harness is connected properly. In 4100 and 6100 Series the harness runs from the sensor on the supply air blower assembly to the brown wires on the 15-pin harness on the control board (PSC) or the "Air" terminals on the LV circuit board (ECM). The sensor is not polarity sensitive.

NOTE: The replacement discharge air sensor has a conformal coating to help eliminate cleaning of the sensor.



Erreur 4 (Er04) - 3100/4100/6100/8100 Series

Le code Er04 indique que la température de la sonde de l'air de refoulement se situe en dehors de sa plage de fonctionnement normale. Cette erreur indique généralement une sonde encrassée ou défectueuse, un court-circuit dans le câblage ou encore un circuit imprimé mal réglé. La plage de fonctionnement normale se situe entre -3 °C (25 °F) et 79 °C (175 °F). Vérifiez la précision de la sonde de l'air de refoulement en mesurant la résistance des fils de la sonde. Comparez la valeur de la résistance à celle de l'emplacement 112 (L112) et au tableau de résistance de la sonde de température de l'air/eau de refoulement. Assurez-vous que le câblage électrique de l'appareil de traitement d'air est correctement connecté. Sur les séries 4100 et 6100, le câblage électrique relie la sonde du ventilateur d'alimentation aux fils bruns du connecteur à 15 broches sur la carte de commande (PSC) ou aux bornes « Air » du circuit imprimé basse tension (ECM) du système. La sonde n'est pas sensible à la polarité.

NOTE : La sonde de l'air de refoulement de remplacement est dotée d'un revêtement ne requérant aucun nettoyage.

